

Psychotherapie kann helfen bei:

- *Angst- Panikattacken*
- *Burnout*
- *Depressionen*
- *Erschöpfungszustände*
- *Neuorientierung*
- *Schwere Erkrankungen/ Krebs*
- *Paare*
- *Persönlichkeitsstörungen*
- *Psychosomatik*
- *Selbsterfahrung*
- *Verlust, Tod, Trauer*

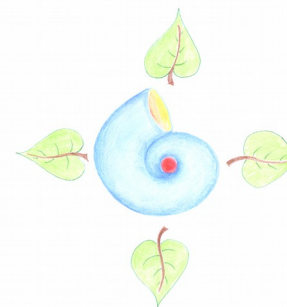
Therapiemöglichkeiten:

- *Einzel- Paartherapie*
- *Spital-, Haus- u. Heimbefuche*
möglich



Christa Schwendemann
Psychotherapeutin i.A.u.S
Integrative Gestalttherapie

2102 Bisamberg
Lerchengasse 10/1
Termin nach Vereinbarung
Telefon: +43 (0) 650 / 911 70 30



Psychotherapie

mit

- *Kindern und Jugendliche*
- *Erwachsenen*
- *Älteren Menschen*
- *Paare*

Christa Schwendemann

Psychotherapeutin i.A.u.S.

+43 (0) 650 / 911 70 30

christa@schwendemann.at

www.psychotherapie-schwendemann.at

zu meiner Person:

- Geboren 1961 in Wien
- Mutter von 4 Kindern
- Kaufmännische Angestellte
- Kursleiterin für Gesundheitsgymnastik
- Ausbildung in Ganzheitlicher Massage und Körperenergiearbeit
- Propädeutikum - ÖTZ
- Universitätslehrgang für Integrative Gestalttherapie / Uni Krems
- Seniorenbetreuerin LPH / Korneuburg

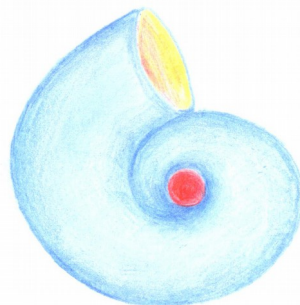
Erfahrungen, Praktika u. Fortbildungen:

- Jugendbetreuerin Hilfswerk
- Praktikum AKH- Psychiatrische/ Intensivstation
- Praktikum Maimonides - Zentrum
- Praktikum Sozial- Psychiatrie / Hollabrunn
- Praktikum „Grüner Kreis“ Marienhof / Zöbern-Ausschlag
- Paartherapie I+II

Methode:

Integrative Gestalttherapie

Im Mittelpunkt der Therapie steht das Gespräch, ... aber auch körperorientierte, kreative, spielerische und künstlerische Ausdrucksformen werden genutzt.



Kosten:

€ 70,- Einzeltherapie pro 50 Min.

€ 140,- Paartherapie pro 90Min./

€ 70,- pro Person

*Für einen **Sozialtarif** kontaktieren Sie mich bitte persönlich!*

Für unsere Entwicklung gibt es keine Grenzen. Nur unsere Ängste begrenzen uns ...



*Werden kennt kein Ende
Der Strom fließt weiter
Jeder Augenblick ist neu
Der Schmerz des Wachsens:
Der Mühen wert*

- Bruno- Paul de Roeck -